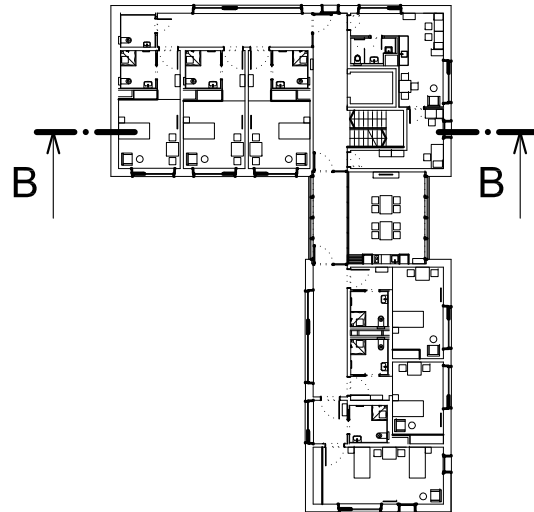


LEGENDA MATERIÁLŮ

- Nosné zdivo z keramických tvarovek tl. 190mm na MC
- Nenosné zdivo z keramických tvarovek tl. 80, 115, 140mm
- Instalační přízdívky z porobetonu
- Železobeton
- Prostý beton
- Podsyyp z pěnového skla fr. 32-64
- Zásyp, podsyp
- Stávající rostlý terén
- Teplná izolace, viz. Skladby



SKLADBY

- S1** OBVODOVÁ STĚNA NADZEMNÍ ETICS ($U = 0,1 \text{ W/m}^2\text{K}$)
- ušlechtilá tenkovrstvá silikonová omítka (P70)
 - minerální teplná izolace tl. 300mm, kotvena mechanicky, kotvy zapuštěny do vrstvy teplné izolace a přefixy zášlepkami z minerální vlny. Způsob kotvení dle výrobce izolace.
 - zdivo z keramických tvarovek na cementovou maltu tl. 190mm
 - navazující interiérová úprava povrchu
- S2** OBVODOVÁ STĚNA PODZEMNÍ ($U = 0,14 \text{ W/m}^2\text{K}$)
- teplná izolace z XPS tl. 300mm (v místě pažení 200mm)
 - hydroizolace / izolace proti radonu, dva pásy z modifikovaného asfaltu s nosnou vložkou z polyesterové rohože pl. hm. 200g/m², včetně penetrace podkladu, celoplošné natavno k podkladu, spoje a prostory provedeny dle instrukcí výrobce izolace
 - ŽB stěna tl. 190mm
 - navazující interiérová úprava povrchu
- S3** ZATEPLENÁ PODLAHA POD STŘECHOU ($U = 0,08 \text{ W/m}^2\text{K}$)
- minerální teplná izolace mezi vazníky tl. 300mm
 - parozábrana
 - minerální teplná izolace pod vazníky tl. 200mm
 - zavěšený SDK podhled
- S4** ŠIKMÁ STŘECHA ($U = 0,08 \text{ W/m}^2\text{K}$)
- plechová falcová krytina z předzvětráého TÍŽ tl.0,6mm, barva antracit
 - celoplošné podbíli z prken tl.24mm, mezery mezi prkny 10mm
 - kontratlát tl. 60mm, provětrávaná mezera
 - pojisná hydroizolace, difúzní otevřená fólie
 - nadkroevní teplná izolace PIR tl. 220mm
 - celoplošné bednění tl. 25mm
 - minerální teplná izolace mezi krokvemi tl. 180mm
 - parozábrana
 - minerální teplná izolace pod krokvemi tl. 100mm
- S5** ŠIKMÁ STŘECHA NEZATEPLENÁ
- plechová falcová krytina z předzvětráého TÍŽ tl.0,6mm, barva antracit
 - celoplošné podbíli z prken tl.24mm, mezery mezi prkny 10mm
 - kontratlát tl. 60mm, provětrávaná mezera
 - pojisná hydroizolace, difúzní otevřená fólie
- S6** PLOCHÁ STŘECHA ($U = 0,08 \text{ W/m}^2\text{K}$)
- hydroizolační vrstva z PVC fólie tl.2mm vhodná pro mechanické kotvení (vyztužená vysocepevnostní mřížkou), barva světlé šedé. Mechanicky kotvena k podkladu, spoje provedeny dle instrukcí výrobce,
 - geotextilie
 - teplná izolace z minerální vlny se zvýšenou odolností proti prolápnutí tl.100mm
 - teplná izolace z minerální vlny tl. 200mm
 - spádová vrstva z minerální izolace
 - teplná izolace z minerální vlny tl. 200mm
 - parozábrana asfaltový pás natavivelný modifikovaný SBS s vložkou ze skleněné tkaniny a spalitelnou PE folii
 - lak penetrační asfaltový
 - POZN.: Součástí skladby je kotvící materiál a impregnace, apod., dle požadavků výrobce použitých materiálů.

LEGENDA ZNAČEK ÚPRAV POVRCHŮ

Podrobné viz. D.1.1.76 - Tabulka úprav povrchů

PODLAHY

- P01 Lité teraco na kročejové izolaci
- P02 Lité teraco na kročejové izolaci
- P03 Lité teraco na tepelné izolaci
- P10 Keramická dlažba A na kročejové izolaci
- P11 Keramická dlažba A na tepelné izolaci
- P20 Keramická dlažba B na kročejové izolaci
- P21 Keramická dlažba B na tepelné izolaci
- P22 Keramická dlažba B pro velké zatížení na tepelné izolaci
- P30 Přírodní linoleum na kročejové izolaci
- P40 Koberec na tepelné izolaci

STĚNY

- P50 Malba na omítce
- P51 Malba na SDK obkladu
- P60 Keramický obklad A
- P61 Keramický obklad B
- P70 Vokovní šlechtěná tenkovrstvá omítka

PODHLÉDY

- P80 Malba na tenkovrstvé omítce
- P81 Malba na SDK podhledu
- P82 Malba na SDK podhledu do vlnka
- P83 Malba na SDK podhledu protipožárním
- P84 Malba na SDK podhledu protipožárním do vlnka
- P85 Malba na akustickém SDK podhledu

Revize	Datum	Poznámka
A	10.6.2024	Upravena skladba S6, doplněn akustický podhled do 1,08

Autor návrhu a hlavní architekt projektu

HLAVATÍ ARCHITEKTI

Týnská 21, 110 00 Praha 1
+420 702 903 547
info@hlavati-architekti.cz

POBYTOVÁ ODLEHČOVACÍ SLUŽBA ZÁBŘEH - SUŠILOVA

Místo stavby	Sušilova 1375/41, Zábřeh, 789 01	Stupeň projektu	DPS
Investor	Město Zábřeh	Měřítko	1:50
Zodpovědný projektant	Ing. arch. Josef Hlavatý	Formát	8 x A4
Vypracoval	Ing. arch. Josef Hlavatý, Ing. arch. Lenka Hlavatá	Datum	03/2024
Část	D.1. Dokumentace stavebních objektů D.1.1 Architektonicko-stavební řešení	Číslo paré	
Objekt	SO 01		
Název přílohy ŘEZ B - B Číslo přílohy D.1.1.21_A			